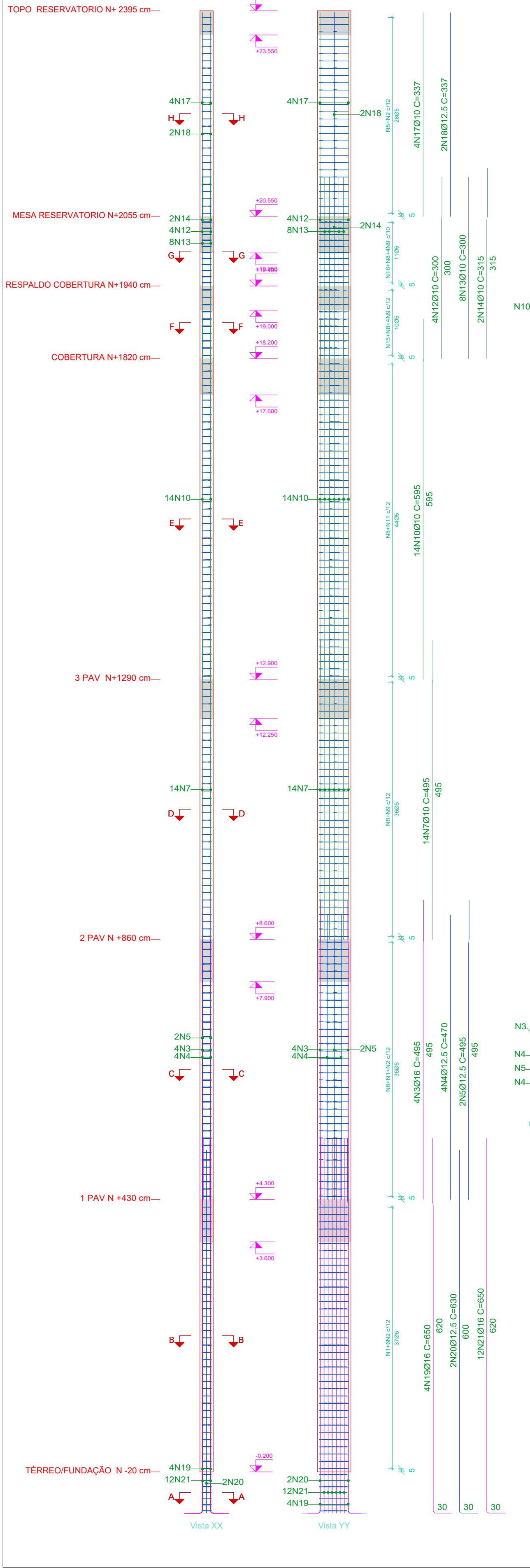
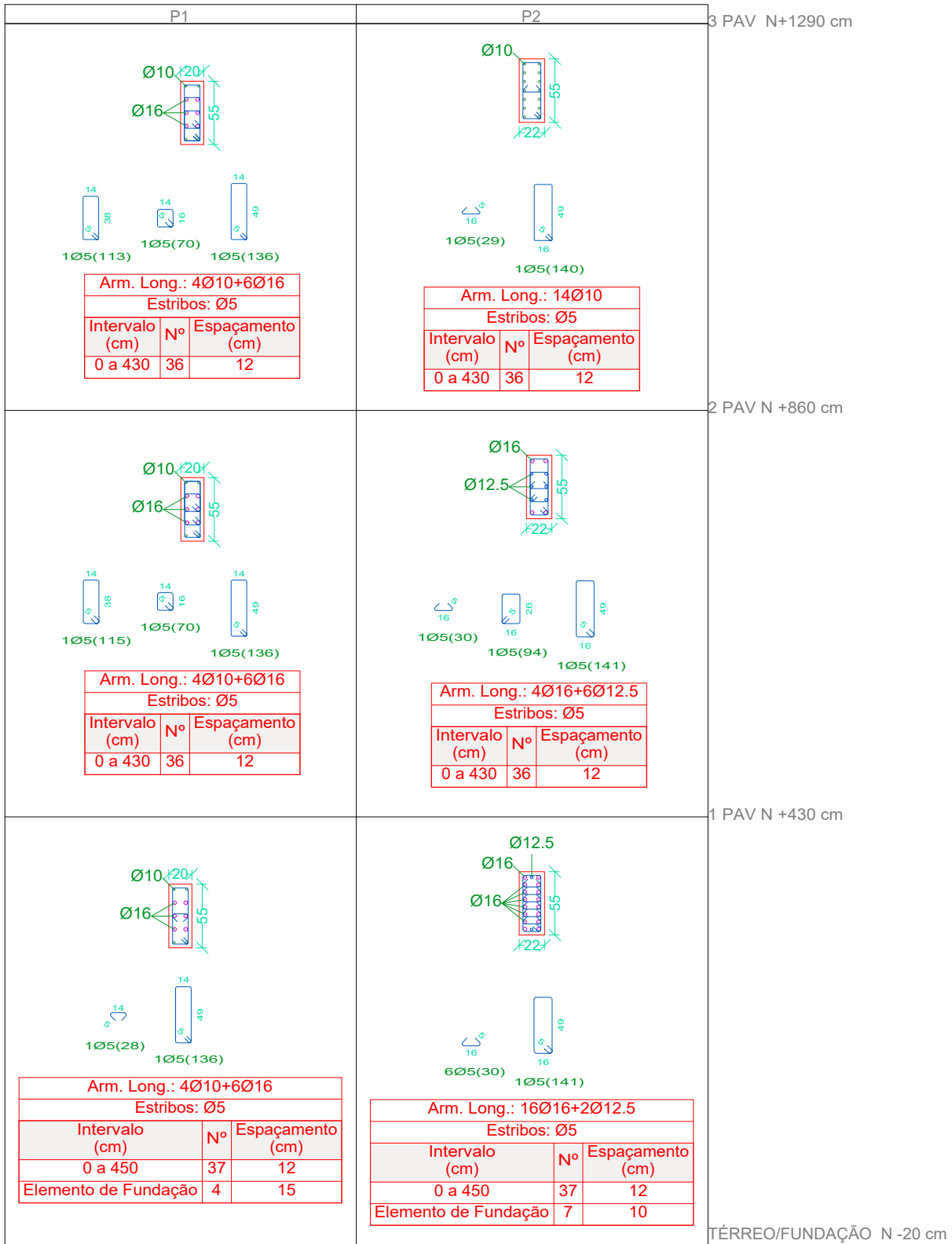
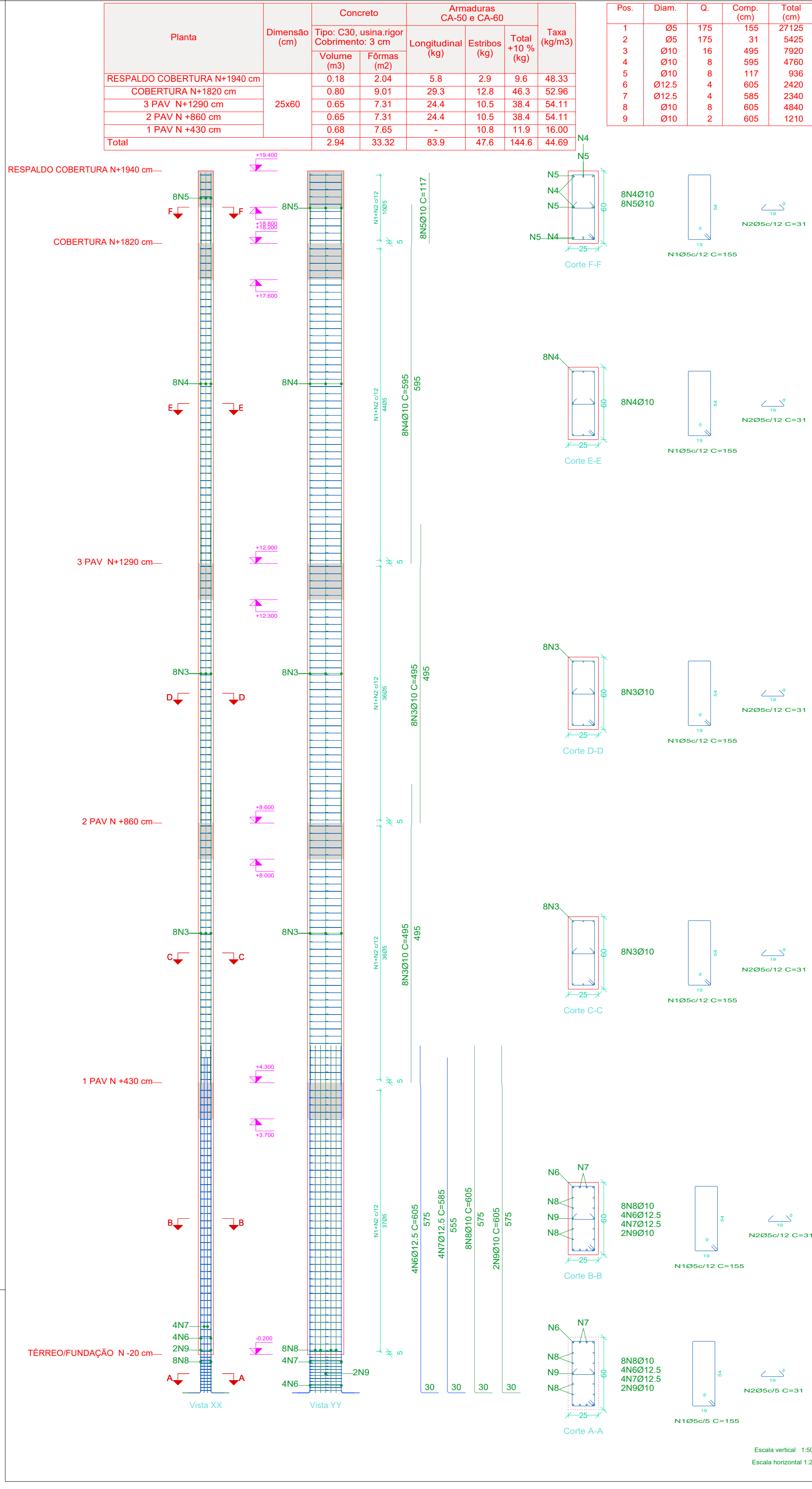


Quadro de pilares
Escala 1:50
Concreto: C30, usina rigor
Aço das barras: CA-50 e CA-60
Aço dos estribos: CA-50 e CA-60



Pos.	Diam.	Q.	Comp. (cm)	Total (cm)	Concreto				Armaduras CA-50 e CA-60				Taxa (kg/m3)
					Volume (m3)	Fôrmas (m2)	Longitudinal (kg)	Estrbo (kg)	Volume (m3)	Fôrmas (m2)	Longitudinal (kg)	Estrbo (kg)	
1	Ø5	80	195	11125									
2	Ø5	328	28	9184									
3	Ø16	4	495	1980									
4	Ø12,5	4	470	1880									
5	Ø12,5	2	495	990									
6	Ø5	36	92	3312									
7	Ø10	14	495	6930									
8	Ø5	129	159	17911									
9	Ø5	120	28	3360									
10	Ø10	14	595	8330									
11	Ø5	44	76	3344									
12	Ø10	4	300	1200									
13	Ø10	8	300	2400									
14	Ø10	2	315	630									
15	Ø5	10	168	1680									
16	Ø5	11	123	1353									
17	Ø10	4	337	1348									
18	Ø12,5	2	337	674									
19	Ø16	4	650	2600									
20	Ø12,5	2	630	1260									
21	Ø16	12	650	7800									



Elemento	Pos.	Diam.	Q.	Esquema (cm)	Comp. (cm)	Total CA-50 (kg)	CA-60 (kg)	Elemento	Pos.	Diam.	Q.	Esquema (cm)	Comp. (cm)	Total CA-50 (kg)	CA-60 (kg)
P1	1	Ø5	204		135	27540	43,2	P6	1	Ø5	175		155	27125	42,6
	2	Ø5	41		26	1066	1,7		2	Ø5	175		31	5425	8,5
	3	Ø10	8		465	3720	22,9		3	Ø10	16		495	7920	48,8
	4	Ø10	12		480	5760	36,9		4	Ø10	8		565	4760	29,3
	5	Ø5	36		113	4068	6,4		5	Ø12,5	4		605	2420	23,3
	6	Ø5	135		66	8910	14,0		6	Ø12,5	4		565	2340	22,5
	7	Ø5	99		112	11088	17,4		7	Ø12,5	4		605	2420	23,3
	8	Ø10	4		595	2380	14,7		8	Ø10	8		605	4840	29,8
	9	Ø16	6		630	3780	59,7		9	Ø10	2		605	1210	7,5
	10	Ø10	4		300	1200	7,4		Total=10% 163,7						
	11	Ø16	6		285	1710	27,0		Ø5 = 0,0						
	12	Ø10	8		337	2696	16,6		Ø10 = 357,9 0,0						
	13	Ø5	56		104	5824	9,1		Ø12,5 = 191,3 0,0						
	14	Ø10	4		575	2300	14,2		Ø16 = 472,3 0,0						
15	Ø16	6		595	3570	56,4	Total = 551,5 244,9								
Total=10% 340,8 101,0															
P2	1	Ø5	80		139	11120	17,5	P7	1	Ø5	175		155	27125	42,6
	2	Ø5	328		28	9184	14,4		2	Ø5	175		31	5425	8,5
	3	Ø10	4		495	1980	31,3		3	Ø10	16		495	7920	48,8
	4	Ø12,5	4		470	1880	18,1		4	Ø10	8		565	4760	29,3
	5	Ø12,5	2		495	990	9,5		5	Ø12,5	4		605	2420	23,3
	6	Ø5	36		92	3312	5,2		6	Ø12,5	4		565	2340	22,5
	7	Ø10	14		495	6930	42,7		7	Ø12,5	4		605	2420	23,3
	8	Ø5	129		139	17931	28,2		8	Ø10	8		605	4840	29,8
	9	Ø5	120		28	3360	5,3		9	Ø10	2		605	1210	7,5
	10	Ø10	14		595	8330	51,3		Total=10% 163,7						
	11	Ø5	44		76	3344	5,3		Ø5 = 0,0						
	12	Ø10	4		300	1200	7,4		Ø10 = 357,9 0,0						
	13	Ø10	8		300	2400	14,8		Ø12,5 = 191,3 0,0						
	14	Ø10	2		315	630	3,9		Ø16 = 472,3 0,0						
15	Ø5	10		108	1080	1,7	Total = 551,5 244,9								
16	Ø5	11		123	1363	2,1									
17	Ø10	4		337	1348	8,3									
18	Ø12,5	2		337	674	0,5									
19	Ø10	4		650	2600	41,0									
20	Ø12,5	2		630	1260	12,1									
21	Ø16	12		650	7800	123,1									
Total=10% 467,0 87,7															

Quadro de pilares
Escala 1:50
Concreto: C30, usina rigor
Aço das barras: CA-50 e CA-60
Aço dos estribos: CA-50 e CA-60

HISTÓRICO DE REVISÕES

ARQUIVO ORIGINAL DE SETEMBRO DE 2024.

805 - Versão 05 - 2024

- NÃO FOI LOCALIZADO NENHUM HISTÓRICO DAS REVISÕES ANTERIORES A DATA DE 2020/03/04. A PARTIR DA REVISÃO R23 TODO HISTÓRICO DE ALTERAÇÕES ESTARÃO ESPECIFICADAS NESTE QUADRO.

HISTÓRICO DE ALTERAÇÃO R23:

- Alterações em vigas baldrames:
 - VA 4-15x40(P2)E(B1) unido com VA 4-15x40(E(B1-P1)) e alteração da armadura das duas;
 - VA 8-15x40(P1)E(B1) e VA 8-15x40(E(B1-P1)) e alteração da armadura das duas;
 - VA 17-15x40(P2)E(B1) e VA 17-15x40(E(B1-P1)) e alteração da armadura das duas;
 - VA 5-15x40(P2)E(B1) unido com VA 5-15x40(E(B1-P1)) e alteração da armadura das duas;
 - VA 21-15x40(P1)E(B1) unido com VA 21-15x40(E(B1-P1)) e alteração da armadura das duas;
 - VA 16-15x40(P2)E(B1) e VA 16-15x40(E(B1-P1)) e alteração da armadura das duas;
 - VA 23-15x40(P2)E(B1) e VA 23-15x40(E(B1-P1)) e alteração da armadura das duas;
 - VE 1-20x50(P2)E(B1) unido com VE 1-20x50(E(B1-P1)) e alteração da armadura das duas;
 - VE 1-20x50(P2)E(B1) unido com VE 1-20x50(E(B1-P1)) e alteração da armadura das duas;
 - VE 2-20x50(P2)E(B1) unido com VE 2-20x50(E(B1-P1)) e alteração da armadura das duas;
 - VE 3-20x50(P2)E(B1) unido com VE 3-20x50(E(B1-P1)) e alteração da armadura das duas;
 - VE 4-20x50(P2)E(B1) unido com VE 4-20x50(E(B1-P1)) e alteração da armadura das duas;
 - VE 5-20x50(P2)E(B1) unido com VE 5-20x50(E(B1-P1)) e alteração da armadura das duas;
 - VE 6-20x50(P2)E(B1) unido com VE 6-20x50(E(B1-P1)) e alteração da armadura das duas;
 - VE 7-20x50(P2)E(B1) unido com VE 7-20x50(E(B1-P1)) e alteração da armadura das duas;
 - VE 8-20x50(P2)E(B1) unido com VE 8-20x50(E(B1-P1)) e alteração da armadura das duas;
 - VE 9-20x50(P2)E(B1) unido com VE 9-20x50(E(B1-P1)) e alteração da armadura das duas;
 - VE 10-20x50(P2)E(B1) unido com VE 10-20x50(E(B1-P1)) e alteração da armadura das duas;
 - VE 11-20x50(P2)E(B1) unido com VE 11-20x50(E(B1-P1)) e alteração da armadura das duas;
 - VE 12-20x50(P2)E(B1) unido com VE 12-20x50(E(B1-P1)) e alteração da armadura das duas;
 - VE 13-20x50(P2)E(B1) unido com VE 13-20x50(E(B1-P1)) e alteração da armadura das duas;
 - VE 14-20x50(P2)E(B1) unido com VE 14-20x50(E(B1-P1)) e alteração da armadura das duas;
 - VE 15-20x50(P2)E(B1) unido com VE 15-20x50(E(B1-P1)) e alteração da armadura das duas;
 - VE 16-20x50(P2)E(B1) unido com VE 16-20x50(E(B1-P1)) e alteração da armadura das duas;
 - VE 17-20x50(P2)E(B1) unido com VE 17-20x50(E(B1-P1)) e alteração da armadura das duas;
 - VE 18-20x50(P2)E(B1) unido com VE 18-20x50(E(B1-P1)) e alteração da armadura das duas;
 - VE 19-20x50(P2)E(B1) unido com VE 19-20x50(E(B1-P1)) e alteração da armadura das duas;
 - VE 20-20x50(P2)E(B1) unido com VE 20-20x50(E(B1-P1)) e alteração da armadura das duas;
 - VE 21-20x50(P2)E(B1) unido com VE 21-20x50(E(B1-P1)) e alteração da armadura das duas;
 - VE 22-20x50(P2)E(B1) unido com VE 22-20x50(E(B1-P1)) e alteração da armadura das duas;
 - VE 23-20x50(P2)E(B1) unido com VE 23-20x50(E(B1-P1)) e alteração da armadura das duas;
 - VE 24-20x50(P2)E(B1) unido com VE 24-20x50(E(B1-P1)) e alteração da armadura das duas;
 - VE 25-20x50(P2)E(B1) unido com VE 25-20x50(E(B1-P1)) e alteração da armadura das duas;
 - VE 26-20x50(P2)E(B1) unido com VE 26-20x50(E(B1-P1)) e alteração da armadura das duas;
 - VE 27-20x50(P2)E(B1) unido com VE 27-20x50(E(B1-P1)) e alteração da armadura das duas;
 - VE 28-20x50(P2)E(B1) unido com VE 28-20x50(E(B1-P1)) e alteração da armadura das duas;
 - VE 29-20x50(P2)E(B1) unido com VE 29-20x50(E(B1-P1)) e alteração da armadura das duas;
 - VE 30-20x50(P2)E(B1) unido com VE 30-20x50(E(B1-P1)) e alteração da armadura das duas;
 - VE 31-20x50(P2)E(B1) unido com VE 31-20x50(E(B1-P1)) e alteração da armadura das duas;
 - VE 32-20x50(P2)E(B1) unido com VE 32-20x50(E(B1-P1)) e alteração da armadura das duas;
 - VE 33-20x50(P2)E(B1) unido com VE 33-20x50(E(B1-P1)) e alteração da armadura das duas;
 - VE 34-20x50(P2)E(B1) unido com VE 34-20x50(E(B1-P1)) e alteração da armadura das duas;
 - VE 35-20x50(P2)E(B1) unido com VE 35-20x50(E(B1-P1)) e alteração da armadura das duas;
 - VE 36-20x50(P2)E(B1) unido com VE 36-20x50(E(B1-P1)) e alteração da armadura das duas;
 - VE 37-20x50(P2)E(B1) unido com VE 37-20x50(E(B1-P1)) e alteração da armadura das duas;
 - VE 38-20x50(P2)E(B1) unido com VE 38-20x50(E(B1-P1)) e alteração da armadura das duas;
 - VE 39-20x50(P2)E(B1) unido com VE 39-20x50(E(B1-P1)) e alteração da armadura das duas;
 - VE 40-20x50(P2)E(B1) unido com VE 40-20x50(E(B1-P1)) e alteração da armadura das duas;
 - VE 41-20x50(P2)E(B1) unido com VE 41-20x50(E(B1-P1)) e alteração da armadura das duas;
 - VE 42-20x50(P2)E(B1) unido com VE 42-20x50(E(B1-P1)) e alteração da armadura das duas;
 - VE 43-20x50(P2)E(B1) unido com VE 43-20x50(E(B1-P1)) e alteração da armadura das duas;
 - VE 44-20x50(P2)E(B1) unido com VE 44-20x50(E(B1-P1)) e alteração da armadura das duas;
 - VE 45-20x50(P2)E(B1) unido com VE 45-20x50(E(B1-P1)) e alteração da armadura das duas;
 - VE 46-20x50(P2)E(B1) unido com VE 46-20x50(E(B1-P1)) e alteração da armadura das duas;
 - VE 47-20x50(P2)E(B1) unido com VE 47-20x50(E(B1-P1)) e alteração da armadura das duas;
 - VE 48-20x50(P2)E(B1) unido com VE 48-20x50(E(B1-P1)) e alteração da armadura das duas;
 - VE 49-20x50(P2)E(B1) unido com VE 49-20x50(E(B1-P1)) e alteração da armadura das duas;
 - VE 50-20x50(P2)E(B1) unido com VE 50-20x50(E(B1-P1)) e alteração da armadura das duas;
 - VE 51-20x50(P2)E(B1) unido com VE 51-20x50(E(B1-P1)) e alteração da armadura das duas;
 - VE 52-20x50(P2)E(B1) unido com VE 52-20x50(E(B1-P1)) e alteração da armadura das duas;
 - VE 53-20x50(P2)E(B1) unido com VE 53-20x50(E(B1-P1)) e alteração da armadura das duas;
 - VE 54-20x50(P2)E(B1) unido com VE 54-20x50(E(B1-P1)) e alteração da armadura das duas;
 - VE 55-20x50(P2)E(B1) unido com VE 55-20x50(E(B1-P1)) e alteração da armadura das duas;
 - VE 56-20x50(P2)E(B1) unido com VE 56-20x50(E(B1-P1)) e alteração da armadura das duas;
 - VE 57-20x50(P2)E(B1) unido com VE 57-20x50(E(B1-P1)) e alteração da armadura das duas;
 - VE 58-20x50(P2)E(B1) unido com VE 58-20x50(E(B1-P1)) e alteração da armadura das duas;
 - VE 59-20x50(P2)E(B1) unido com VE 59-20x50(E(B1-P1)) e alteração da armadura das duas;
 - VE 60-20x50(P2)E(B1) unido com VE 60-20x50(E(B1-P1)) e alteração da armadura das duas;
 - VE 61-20x50(P2)E(B1) unido com VE 61-20x50(E(B1-P1)) e alteração da armadura das duas;
 - VE 62-20x50(P2)E(B1) unido com VE 62-20x50(E(B1-P1)) e alteração da armadura das duas;
 - VE 63-20x50(P2)E(B1) unido com VE 63-20x50(E(B1-P1)) e alteração da armadura das duas;
 - VE 64-20x50(P2)E(B1) unido com VE 64-20x50(E(B1-P1)) e alteração da armadura das duas;
 - VE 65-20x50(P2)E(B1) unido com VE 65-20x50(E(B1-P1)) e alteração da armadura das duas;
 - VE 66-20x50(P2)E(B1) unido com VE 66-20x50(E(B1-P1)) e alteração da armadura das duas;
 - VE 67-20x50(P2)E(B1) unido com VE 67-20x50(E(B1-P1)) e alteração da armadura das duas;
 - VE 68-20x50(P2)E(B1) unido com VE 68-20x50(E(B1-P1)) e alteração da armadura das duas;
 - VE 69-20x50(P2)E(B1) unido com VE 69-20x50(E(B1-P1)) e alteração da armadura das duas;
 - VE 70-20x50(P2)E(B1) unido com VE 70-20x50(E(B1-P1)) e alteração da armadura das duas;
 - VE 71-20x50(P2)E(B1) unido com VE 71-20x50(E(B1-P1)) e alteração da armadura das duas;
 - VE 72-20x50(P2)E(B1) unido com VE 72-20x50(E(B1-P1)) e alteração da armadura das duas;
 - VE 73-20x50(P2)E(B1) unido com VE 73-20x50(E(B1-P1)) e alteração da armadura das duas;
 - VE 74-20x50(P2)E(B1) unido com VE 74-20x50(E(B1-P1)) e alteração da armadura das duas;
 - VE 75-20x50(P2)E(B1) unido com VE 75-20x50(E(B1-P1)) e alteração da armadura das duas;
 - VE 76-20x50(P2)E(B1) unido com VE 76-20x50(E(B1-P1)) e alteração da armadura das duas;
 - VE 77-20x50(P2)E(B1) unido com VE 77-20x50(E(B1-P1)) e alteração da armadura das duas;
 - VE 78-20x50(P2)E(B1) unido com VE 78-20x50(E(B1-P1)) e alteração da armadura das duas;
 - VE 79-20x50(P2)E(B1) unido com VE 79-20x50(E(B1-P1)) e alteração da armadura das duas;
 - VE 80-20x50(P2)E(B1) unido com VE 80-20x50(E(B1-P1)) e alteração da armadura das duas;
 - VE 81-20x50(P2)E(B1) unido com VE 81-20x50(E(B1-P1)) e alteração da armadura das duas;
 - VE 82-20x50(P2)E(B1) unido com VE 82-20x50(E(B1-P1)) e alteração da armadura das duas;
 - VE 83-20x50(P2)E(B1) unido com VE 83-20x50(E(B1-P1)) e alteração da armadura das duas;
 - VE 84-20x50(P2)E(B1) unido com VE 84-20x50(E(B1-P1)) e alteração da armadura das duas;
 - VE 85-20x50(P2)E(B1) unido com VE 85-20x50(E(B1-P1)) e alteração da armadura das duas;
 - VE 86-20x50(P2)E(B1) unido com VE 86-20x50(E(B1-P1)) e alteração da armadura das